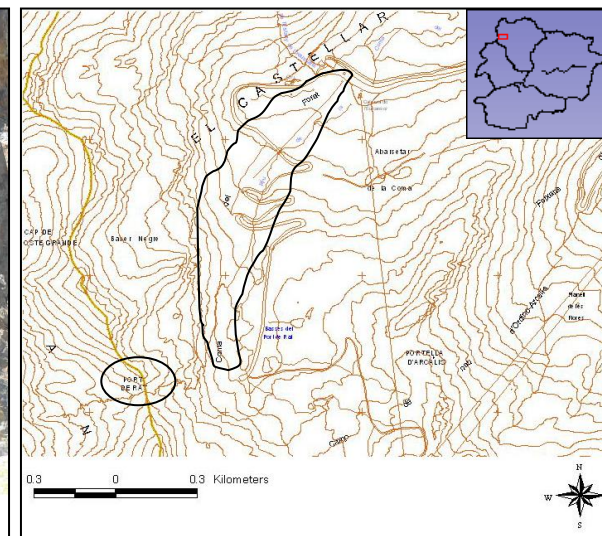
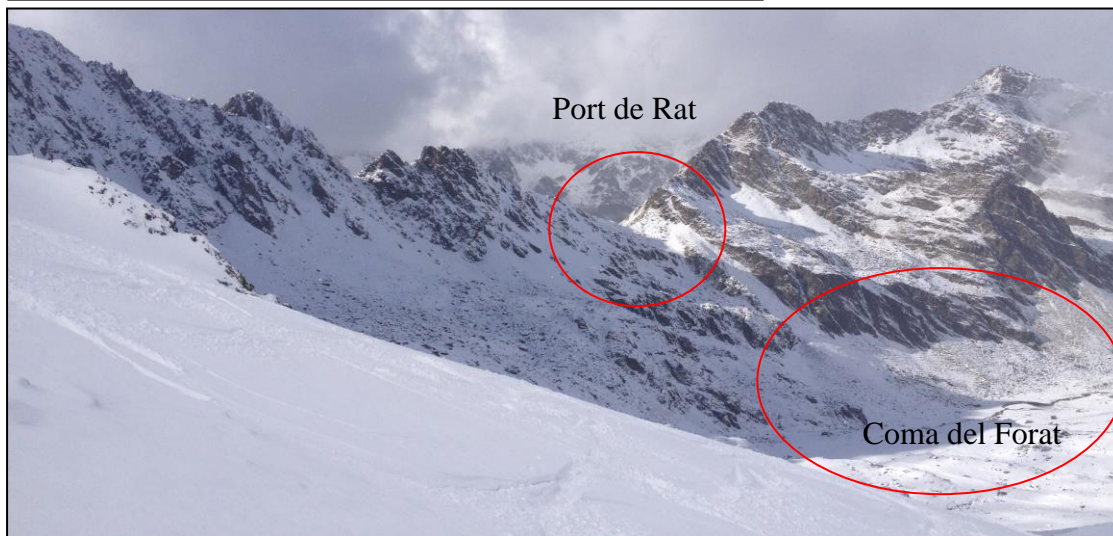


TOPÒNIM: COMA DEL FORAT / PORT DE RAT
Parròquia d'Ordino (Principat d'Andorra)

COORDENADES: 529214,55 / 36067,38

FITXA



DESCRIPCIÓ FISIogrÀFICA:

La Coma del Forat es situa a la capçalera de la vall de la Valira del Nord tancada pels pics de l'Hortell, Arcalís, Cataperdís i Creussans. El pas més baix entre aquesta vall i la de Solcem-Auzat (Occitània) és el port de Rat. Així mateix, en diversos mapes anteriors a l'any 1976 aquesta vall andorrana apareix anomenada 'Coma de Rat' (Veure *Atles Cartogràfic de les Valls d'Andorra 1692-1976*). I en concret en els mapes: 'Les vallées d'Andorre' de M. Chevalier 1925, 'Mapa General d'Andorra' de J. Corts 1945, 'Mapa d'Andorra' de B. Riberaigua 1946, 'Aprox. Andorra' d'A. Cardós 1950, 'Mapa d'Andorra' de J. Bacquer 1957, 'Mapa de Andorra' d'E. Kucera 1958, i 'Andorra i sectors meridionals fronterers' de N. Llopis 1963). Actualment (aprox. des dels anys 70 del segle passat) la carretera que arriba a la Coma del Forat acaba amb el forat del que hauria de ser un túnel que donés sortida cap a Occitània; aquest fet podria haver ocasionat una confusió o conversió de Rat en Forat.

Una altra versió és que el mot Forat d'aquesta coma li vingui del forat que hi ha al pic d'Arcalís i que fa que pels pastors aquesta muntanya sigui un calendari solar: <http://vimeo.com/60774130>

ETIMOLOGIA:

Fisiogràficament la coma del Forat és sota del port de Rat; per tant semblaria més lògic apuntar la hipòtesi que antigament era 'Coma de Rat' en comptes de 'Coma del Forat' (això vindria confirmat pels mapes anteriors a l'any 1976).

Coromines (*OnCat*) l'explica de forma anàloga a Coll de Rates -i altres NLL mossàrabs d'aquesta inicial- mitjançant una etimologia llatina RATES, plural RATIS, en un sentit de tramada de troncs, on originalment significava en general 'tronc, vara, perxa'. Així, *Port de Rat* tindria un sentit com de COLLIS RATUM 'coll dels troncs, de la boscúria'. Anglada (1993) assenyalà una relació amb *arrate*, 'port' en basc; és a dir, *port de port*, una duplicació tautològica.

ALTRES TOPÒNIMS SIMILARS I TAUTOLOGIES:

Rat es repeteix en altres indrets de la geografia pirinenca i prepirinenca, per exemple: Port de Ratera –entre l'Aran i el Pallars Sobirà-, Pas del Ratero -a la Vall de Boí- o Colldelrat –la Noguera-.

CODI: RAT